

# COMUNE DI MOTELIBRETTI

*Città metropolitana di Roma Capitale*



ALLEGATO

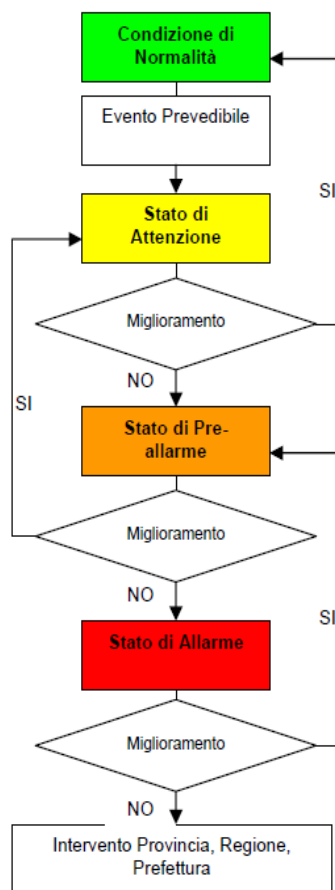
***PROCEDURE OPERATIVE SEMPLIFICATE***

DI.VAL. SRL  
VIA ETTORE ROMAGNOLI 15  
00141 ROMA  
PEC: DI.VAL@LEGALMAIL.IT  
P.IVA: 01937050662

Per garantire il coordinamento delle attività di protezione civile, in particolare in situazioni di emergenza prevista o in atto, il sindaco deve poter disporre dell'intera struttura comunale ed avvalersi delle competenze specifiche delle diverse strutture operative di protezione civile presenti in ambito locale, nonché di aziende erogatrici di servizi.

A tal fine, nel piano di emergenza, viene individuata la struttura di coordinamento, ossia il Centro Operativo Comunale - C.O.C., che supporta il sindaco nella gestione dell'emergenza.

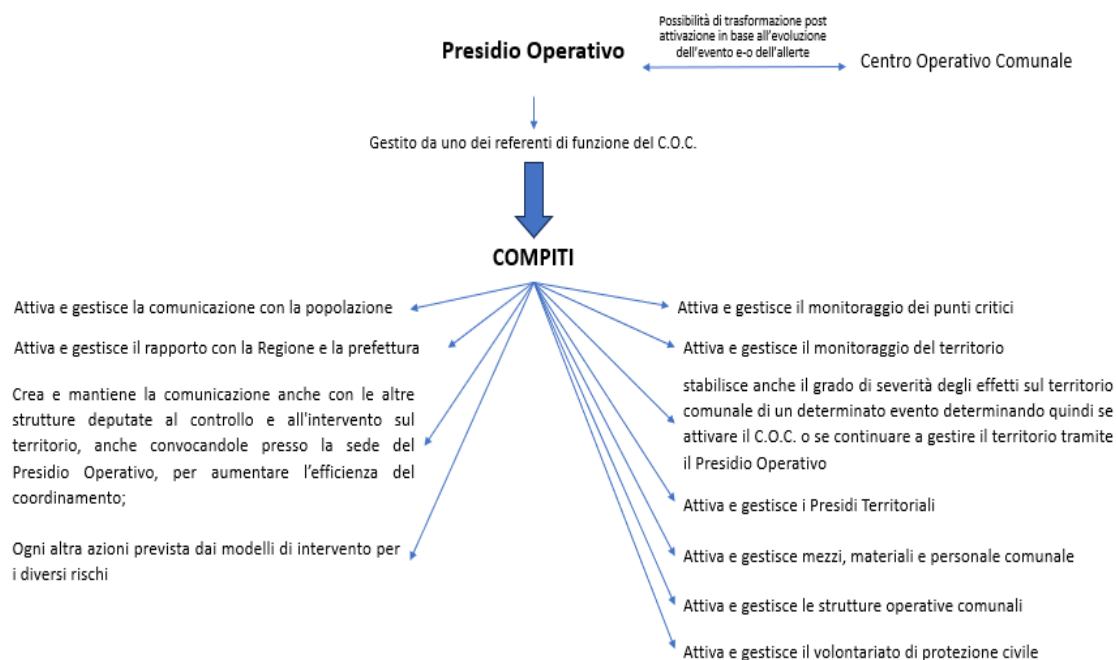
Tale struttura però potrà avere una configurazione iniziale anche minima, denominata Presidio Operativo, organizzato nell'ambito della stessa struttura comunale. Il Presidio Operativo potrà essere composto o dal referente della sola funzione tecnica di valutazione e pianificazione o da uno degli altri referenti di funzione del C.O.C.. In caso di evoluzione negativo dell'evento, o in caso di previsione di peggioramento, il Presidio Operativo si trasforma in C.O.C. con la convocazione di parte o tutti i referenti di funzione.



Il Presidio Operativo, in fase di controllo e nei casi lievi, gestisce:

- Attiva e gestisce il monitoraggio del territorio;
- Attiva e gestisce il monitoraggio dei punti critici,
- stabilisce anche il grado di severità degli effetti sul territorio comunale di un determinato evento determinando quindi se attivare il C.O.C. o se continuare a gestire il territorio tramite il Presidio Operativo;
- Attiva e gestisce le strutture operative comunali;
- Crea e mantiene un adeguato raccordo anche con le altre strutture deputate al controllo e all'intervento sul territorio, anche convocandole presso la sede del Presidio Operativo, per aumentare l'efficienza del coordinamento;
- Attiva e gestisce mezzi, materiali e personale comunale;
- Attiva e gestisce la comunicazione con la popolazione;
- Attiva e gestisce il rapporto con la Regione e la prefettura;
- Attiva e gestisce il volontariato di protezione civile;
- Attiva e gestisce i Presidi Territoriali.
- Ogni altra azioni prevista dai modelli di intervento per i diversi rischi.

Il Presidio Operativo deve mantenere costante le comunicazioni con i Presidi Territoriali e gli altri enti di controllo del territorio per stabilire l'evoluzione dell'evento.



Il Presidio Operativo, costituito da almeno una unità di personale afferente ai referenti di funzione, dovrà operare con una dotazione minima di un telefono fisso, un telefono cellulare, un fax e un computer.

Per decidere di attivare e quindi gestire il territorio tramite il Presidio Operativo, è di fondamentale importanza che il Sindaco conosca perfettamente il grado di autosufficienza della propria struttura e gli scenari che potrebbero determinare immediatamente un'insufficienza nella gestione dei diversi aspetti dell'emergenza.