

COMUNE DI MOTELIBRETTI

Città metropolitana di Roma Capitale



ALLEGATO

Risorse per la gestione dell'emergenza

e

Aree di protezione civile

DI.VAL. SRL
VIA ETTORE ROMAGNOLI 15
00141 ROMA
PEC: DI.VAL@LEGALMAIL.IT
P.IVA: 01937050662

INDICE	PAGINA
1) Risorse per la gestione dell'emergenza	3 - 17
1.1) Referenti di funzione C.O.C.	3
1.2) C.O.C. e C.O.I.	4
1.3) Istituzioni e Soggetti operativi di Protezione Civile	4 - 5
1.4) Organizzazioni di volontariato	5
1.5) Mezzi	6 - 8
1.6) Materiali	8 - 16
2) Aree di protezione civile	17 - 39
2.1) Aree di attesa	17 - 23
2.2) Aree e strutture di accoglienza	24 - 33
2.3) Aree di Ammassamento	34 - 36
2.4) Aree dedicate ai minori	37
2.5) Aree idonee alle attività di identificazione dei deceduti	38 - 39

1) RISORSE PER LA GESTIONE DELL'EMERGENZA

1.1) Referenti di funzione C.O.C.

FUNZIONE PRINCIPALE		
Responsabile del COC Sindaco Branciani Luca 3396065667		
Funzione di supporto 1 (Tecnica e pianificazione)	Referente	Seghini Gabriele
	Qualifica	Dirigente LL.PP.
	Telefono	0774.6068214
	Cellulare	3442727553
	E-mail	g.seghini@montelibretti.info
Funzione di supporto 2 (Sanità, assistenza sociale e veterinaria)	Referente	Fulvio Bonanni
	Qualifica	Assessore
	Telefono	3387133045
	Cellulare	3387133045
	E-mail	fulviobonanni@gmail.com
Funzione di supporto 3 (Volontariato)	Referente	Alberto Del Sordo
	Qualifica	Comandante Polizia Locale
	Telefono	0774607805
	Cellulare	338 229 4868
	E-mail	poliziamunicipale@comune.montelibretti.roma.it
Funzione di supporto 4 (Materiali e mezzi)	Referente	Cassar Marco
	Qualifica	Responsabile settore tecnico manutentivo
	Telefono	07746068214
	Cellulare	3478331702
	E-mail	ufficiotecnico@comune.montelibretti.roma.it
Funzione di supporto 5 (Servizi essenziali)	Referente	Cassar Marco
	Qualifica	Responsabile settore tecnico manutentivo
	Telefono	07746068214
	Cellulare	3478331702
	E-mail	ufficiotecnico@comune.montelibretti.roma.it
Funzione di supporto 6 (Censimento danni a persone e cose)	Referente	Seghini Gabriele
	Qualifica	Dirigente LL.PP.
	Telefono	0774.6068214
	Cellulare	3442727553
	E-mail	g.seghini@montelibretti.info
Funzione di supporto 7 (Strutture operative locali, viabilità)	Referente	Alberto Del Sordo
	Qualifica	Comandante Polizia Locale
	Telefono	0774607805
	Cellulare	338 229 4868
	E-mail	poliziamunicipale@comune.montelibretti.roma.it
Funzione di supporto 8 (Telecomunicazioni)	Referente	Gioia Giuseppe
	Qualifica	Assessore viabilità
	Telefono	0774 6068202
	Cellulare	3389713026
	E-mail	montelibretti@pec.it
Funzione di supporto 9 (Assistenza alla popolazione)	Referente	Fulvio Bonanni
	Qualifica	Assessore P.c.
	Telefono	3387133045
	Cellulare	3387133045
	E-mail	fulviobonanni@gmail.com
Coordinatore dedicata all'emergenza per i minori	Fulvio Bonanni	

1.2) C.O.C. e C.O.I.

Centro Operativo Comunale C.O.C.	Indirizzo sede	Sede Municipio; Corso Umberto - SEDE COC		
	Telefono	07746068204		
	Fax	07746068204		
	mail	montelibretti@pec.it		
	Referente	Nominativo	Alberto Del Sordo	
		Qualifica	Comandante Polizia Locale	
Cellulare		338 229 4868		
Centro Operativo Comunale alternativo C.O.C.	Indirizzo sede	presso AM001 parcheggio contral in Via Giuseppe Garibaldi		
	Telefono	07746068204		
	Fax	07746068204		
	mail	montelibretti@pec.it		
	Referente	Nominativo	Alberto Del Sordo	
		Qualifica	Comandante Polizia Locale	
Cellulare		338 229 4868		

1.3) Istituzioni e Soggetti operativi di Protezione Civile

Prefettura	Indirizzo sede	via IV Novembre, 119/A		
	Telefono	0667291		
	Fax	0667291		
	E-mail	antonio.tedeschi@interno.it		
	Referente	Nominativo	Dott. Antonio Tedeschi	
		Qualifica	Dirigente Area V - Protezione Civile, Difesa Civile e Coordinamento del Soccorso Pubblico	
Cellulare		Dato non disponibile		
Dipartimento della Protezione Civile	Indirizzo sede	via Vitorchiano, 2		
	Telefono	0668204400		
	E-mail	ufficio.eme@protezionecivile.it		
	Referente	Nominativo	Luigi D'Angelo	
		Qualifica	Ufficio del Direttore operativo	
Cellulare		0668204400		
Regione	Indirizzo sede	Via Laurentina 631 - Roma		
	Telefono	S.O.R 803 555		
	E-mail	gferraramirenze@regione.lazio.it		
	Referente	Nominativo	Costantini Carlo	
		Qualifica	Area emergenze e sala operativa di protezione civile	
Cellulare		Dato non disponibile		
Centro Funzionale Regionale	Indirizzo sede	Via Laurentina 631		
	Telefono	800.276570 - 0651685659		
	Fax	06.44702876 - 0651683045		
	E-mail	gfancello@regione.lazio.it		
	Referente	Nominativo	Fancello Giulio	
Qualifica		Dirigente area prevenzione, pianificazione e previsione- centro funzionale regionale		

		Cellulare	Dato non disponibile
Direzione regionale risorse idriche e difesa del suolo	Indirizzo sede	Via Rosa Raimondi Garibaldi, 7 - 00145 Palazzina/Piano/Stanza: B/3/16	
	Telefono	0651683016	
	Fax	0651685535	
	E-mail	wdercole@regione.lazio.it	
	Referente	Nominativo	D'ERCOLE WANDA
Qualifica		DIREZIONE REGIONALE LAVORI PUBBLICI, STAZIONE UNICA APPALTI, RISORSE IDRICHE E DIFESA DEL SUOLO	

1.4) Organizzazioni di volontariato

ANVFC DELEGAZIONE DI MONTELIBRETTI	Indirizzo sede	Via Vignacce, 12, 00010 MONTELIBRETTI (Rm)		
	Telefono	0774 609095		
	Fax	0774 609095		
	E-mail	montelibretti@anvfc.it		
	Referente	Nominativo	Rodolfo Bontempi	
		Qualifica	Presidente	
		Cellulare	3334370095	
	Numero Volontari	Volontari iscritti alla "Delegazione" sono 21 di cui, Nr. 14 volontari sono OPERATIVI (a copertura di tutte le attività richieste)		
	Attività svolte dall'associazione	ID_campo 1 Formazione della coscienza civile; ID_attività 1 Attività di informazione alla collettività sull'analisi dei rischi; ID_campo 2 Attivita' socio - sanitaria; ID_attività 8 Soccorso sanitario nelle maxi-emergenze; ID_campo 4 Tecnico logistico - antincendio; ID_attività 13 Antincendio Forestale; ID_attività 14 Antincendio Urbano; ID_attività 15 Avvistamento e prevenzione incendi; ID_campo 7 Tecnico logistico - assistenza alla popolazione; ID_attività 22 Montaggio tende/allocazione roulotte; ID_attività 23 Supporto organizzazione e gestione centri accoglienza e campi profughi; ID_attività 24 Supporto insediamenti alloggiativi; ID_attività 25 Gestione magazzini non food; ID_attività 26 Gestione magazzini food; ID_attività 27 Gestione cucine (preparazione pasti); ID_attività 28 Gestione mense (distribuzione alimenti); ID_attività 31 Supporto controllo del territorio; ID_campo 8 Tecnico logistico - Tecnico logistico mezzi; ID_attività 36 Movimento terra;		
	Ambito territoriale di operatività	Comunale- regionale-nazionale		
Tempo di attivazione	30			

i dati inseriti risalgono al PEC del 2020

1.5) Mezzi

Tipologia di Mezzi		Mezzi trasporto persone	ID_ tipologia	6
Mezzi		Autovetture	ID Materiali	37
Descrizione		Fiat Panda YA334AM		
Proprietà		Comunale – Polizia Locale		
Convenzione		-		
Indirizzo sede		corso Umberto, 99		
Telefono		0774.607805		
FAX		-		
e-mail		poliziamunicipale@comune.montelibretti.roma.it		
referente	Nominativo	Alberto Del Sordo		
	Qualifica	Comandante Polizia Locale		
	Cellulare	338 229 4868		
Tempo di attivazione Approssimativo		30 minuti		

Tipologia di Mezzi		Mezzi trasporto persone	ID_ tipologia	6
Mezzi		Autovetture	ID Materiali	37
Descrizione		Fiat Panda DW059XG		
Proprietà		comunale		
Convenzione				
Indirizzo sede				
Telefono		07746068214		
FAX		-		
e-mail		ufficiotecnico@comune.montelibretti.roma.it		
referente	Nominativo	Ufficio Tecnico Cassar Marco		
	Qualifica	Responsabile settore tecnico manutentivo		
	Cellulare	3478331702		
Tempo di attivazione Approssimativo		30 minuti		

Tipologia di Mezzi		Autocarri e mezzi stradali	ID_ tipologia	2
Mezzi		Furgone	ID Materiali	10
Descrizione		Fiat Ducato 2.3 MJT – targa DK212AR		
Proprietà		comunale		
Convenzione				
Indirizzo sede				
Telefono		07746068214		
FAX		-		
e-mail		ufficiotecnico@comune.montelibretti.roma.it		
referente	Nominativo	Ufficio Tecnico Cassar Marco		
	Qualifica	Responsabile settore tecnico manutentivo		
	Cellulare	3478331702		
Tempo di attivazione Approssimativo		30 minuti		

Tipologia di Mezzi		Mezzi trasporto persone	ID_ tipologia	6
Mezzi		Autovetture	ID Materiali	37
Descrizione		Fiat Scudo DT844SJ		
Proprietà		comunale		
Convenzione				
Indirizzo sede				
Telefono		07746068214		
FAX		-		
e-mail		ufficiotecnico@comune.montelibretti.roma.it		
referente	Nominativo	Ufficio Tecnico Cassar Marco		
	Qualifica	Responsabile settore tecnico manutentivo		
	Cellulare	3478331702		
Tempo di attivazione Approssimativo		30 minuti		

Tipologia di Mezzi		Mezzi antincendio	ID_ tipologia	8
Mezzi		Fuoristrada con modulo AIB	ID Materiali	43
Descrizione		Mitsubishi – Targa CS425KP - Modulo ANTINCENDIO 400 lt		
Proprietà		ANVVFC DELEGAZIONE DI MONTELIBRETTI		
Convenzione		no		
Indirizzo sede		via Vignacce, 12		
Telefono		0774 609095		
FAX		0774 609095		
e-mail		montelibretti@anvffc.it		
referente	Nominativo	Rodolfo Bontempi		
	Qualifica	Presidente		
	Cellulare	3334370095		
Tempo di attivazione Approssimativo		30 minuti		

Tipologia di Mezzi		Mezzi antincendio	ID_ tipologia	8
Mezzi		Fuoristrada con modulo AIB	ID Materiali	43
Descrizione		Mazda – Targa CC213DH - Modulo ANTINCENDIO 400 lt		
Proprietà		ANVVFC DELEGAZIONE DI MONTELIBRETTI		
Convenzione		no		
Indirizzo sede		via Vignacce, 12		
Telefono		0774 609095		
FAX		0774 609095		
e-mail		montelibretti@anvffc.it		
referente	Nominativo	Rodolfo Bontempi		
	Qualifica	Presidente		
	Cellulare	3334370095		
Tempo di attivazione Approssimativo		30 minuti		

Tipologia di Mezzi		Mezzi di trasporto limitati	ID_ tipologia	4
Mezzi		Carrello trasporto merci	ID Materiali	22
Descrizione		Carrello rimorchio		
Proprietà		ANVVFC DELEGAZIONE DI MONTELIBRETTI		
Convenzione		no		
Indirizzo sede		via Vignacce, 12		
Telefono		0774 609095		

FAX	0774 609095	
e-mail	montelibretti@anvffc.it	
referente	Nominativo	Rodolfo Bontempi
	Qualifica	Presidente
	Cellulare	3334370095
Tempo di attivazione Approssimativo	30 minuti	

Tipologia di Mezzi	Mezzi di trasporto limitati	ID_tipologia	4
Mezzi	Carrello trasporto merci	ID Materiali	22
Descrizione	Carrello rimorchio		
Proprietà	ANVFFC DELEGAZIONE DI MONTELIBRETTI		
Convenzione	no		
Indirizzo sede	via Vignacce, 12		
Telefono	0774 609095		
FAX	0774 609095		
e-mail	montelibretti@anvffc.it		
referente	Nominativo	Rodolfo Bontempi	
	Qualifica	Presidente	
	Cellulare	3334370095	
Tempo di attivazione Approssimativo	30 minuti		

Tipologia di Mezzi	Natanti e assimilabili	ID_tipologia	12
Mezzi	Automezzo anfibia	ID Materiali	64
Descrizione	cin-cnsyn - D0015H414 - modello D-380 Cat. D nr. persone 6 - max carico 667Kg. Motore max Hp 30 > < 0,25 bar (3.6psi)		
Proprietà	ANVFFC DELEGAZIONE DI MONTELIBRETTI		
Convenzione	no		
Indirizzo sede	via Vignacce, 12		
Telefono	0774 609095		
FAX	0774 609095		
e-mail	montelibretti@anvffc.it		
referente	Nominativo	Rodolfo Bontempi	
	Qualifica	Presidente	
	Cellulare	3334370095	
Tempo di attivazione Approssimativo	30 minuti		

1.6) Materiali

Tipologia di Materiali	Tende da campo	ID_tipologia	11
Materiali	Tende per persone	ID Materiali	20
Descrizione	Tende		
Proprietà	ANVFFC DELEGAZIONE DI MONTELIBRETTI		
Convenzione	no		
Indirizzo sede	via Vignacce, 12		
Telefono	0774 609095		
FAX	0774 609095		
e-mail	montelibretti@anvffc.it		
referente	Nominativo	Rodolfo Bontempi	
	Qualifica	Presidente	
	Cellulare	3334370095	
Tempo di attivazione Approssimativo	30 minuti		

Tipologia di Materiali		Tende da campo	ID_ tipologia	11
Materiali		Tende per servizi speciali	ID Materiali	22
Descrizione		Tenda sociale		
Proprietà		ANVVFC DELEGAZIONE DI MONTELIBRETTI		
Convenzione		no		
Indirizzo sede		via Vignacce, 12		
Telefono		0774 609095		
FAX		0774 609095		
e-mail		montelibretti@anvffc.it		
referente	Nominativo	Rodolfo Bontempi		
	Qualifica	Presidente		
	Cellulare	3334370095		
Tempo di attivazione Approssimativo		30 minuti		

Tipologia di Materiali		Tende da campo	ID_ tipologia	11
Materiali		Tende per servizi speciali	ID Materiali	22
Descrizione		Tenda segreteria		
Proprietà		ANVVFC DELEGAZIONE DI MONTELIBRETTI		
Convenzione		no		
Indirizzo sede		via Vignacce, 12		
Telefono		0774 609095		
FAX		0774 609095		
e-mail		montelibretti@anvffc.it		
referente	Nominativo	Rodolfo Bontempi		
	Qualifica	Presidente		
	Cellulare	3334370095		
Tempo di attivazione Approssimativo		30 minuti		

Tipologia di Materiali		Gruppi elettrogeni e fonti	ID_ tipologia	4
Materiali		Gruppi elettrogeni e fonti	ID Materiali	11
Descrizione		9 Kw		
Proprietà		ANVVFC DELEGAZIONE DI MONTELIBRETTI		
Convenzione		no		
Indirizzo sede		via Vignacce, 12		
Telefono		0774 609095		
FAX		0774 609095		
e-mail		montelibretti@anvffc.it		
referente	Nominativo	Rodolfo Bontempi		
	Qualifica	Presidente		
	Cellulare	3334370095		
Tempo di attivazione Approssimativo		30 minuti		

Tipologia di Materiali		Gruppi elettrogeni e fonti	ID_tipologia	4
Materiali		Gruppi elettrogeni e fonti	ID Materiali	11
Descrizione		8 Kw		
Proprietà		ANVVFC DELEGAZIONE DI MONTELIBRETTI		
Convenzione		no		
Indirizzo sede		via Vignacce, 12		
Telefono		0774 609095		
FAX		0774 609095		
e-mail		montelibretti@anvvfc.it		
referente	Nominativo	Rodolfo Bontempi		
	Qualifica	Presidente		
	Cellulare	3334370095		
Tempo di attivazione Approssimativo		30 minuti		

Tipologia di Materiali		Gruppi elettrogeni e fonti	ID_tipologia	4
Materiali		Gruppi elettrogeni e fonti	ID Materiali	11
Descrizione		2 Lampade portatili		
Proprietà		ANVVFC DELEGAZIONE DI MONTELIBRETTI		
Convenzione		no		
Indirizzo sede		via Vignacce, 12		
Telefono		0774 609095		
FAX		0774 609095		
e-mail		montelibretti@anvvfc.it		
referente	Nominativo	Rodolfo Bontempi		
	Qualifica	Presidente		
	Cellulare	3334370095		
Tempo di attivazione Approssimativo		30 minuti		

Tipologia di Materiali		Attrezzi da lavoro	ID_tipologia	6
Materiali		Attrezzi da lavoro	ID Materiali	13
Descrizione		panche		
Proprietà		ANVVFC DELEGAZIONE DI MONTELIBRETTI		
Convenzione		no		
Indirizzo sede		via Vignacce, 12		
Telefono		0774 609095		
FAX		0774 609095		
e-mail		montelibretti@anvvfc.it		
referente	Nominativo	Rodolfo Bontempi		
	Qualifica	Presidente		
	Cellulare	3334370095		
Tempo di attivazione Approssimativo		30 minuti		

Tipologia di Materiali		Attrezzi da lavoro	ID_tipologia	6
Materiali		Attrezzi da lavoro	ID Materiali	13
Descrizione		tavoli		
Proprietà		ANVVFC DELEGAZIONE DI MONTELIBRETTI		
Convenzione		no		
Indirizzo sede		via Vignacce, 12		
Telefono		0774 609095		
FAX		0774 609095		
e-mail		montelibretti@anvvfc.it		
referente	Nominativo	Rodolfo Bontempi		
	Qualifica	Presidente		
	Cellulare	3334370095		
Tempo di attivazione Approssimativo		30 minuti		

Tipologia di Materiali		Materiali antincendio e ignifughi	ID_tipologia	3
Materiali		Materiali antincendio e ignifughi	ID Materiali	10
Descrizione		2 Lance AIB		
Proprietà		ANVVFC DELEGAZIONE DI MONTELIBRETTI		
Convenzione		no		
Indirizzo sede		via Vignacce, 12		
Telefono		0774 609095		
FAX		0774 609095		
e-mail		montelibretti@anvvfc.it		
referente	Nominativo	Rodolfo Bontempi		
	Qualifica	Presidente		
	Cellulare	3334370095		
Tempo di attivazione Approssimativo		30 minuti		

Tipologia di Materiali		Attrezzi da lavoro	ID_tipologia	6
Materiali		Attrezzi da lavoro	ID Materiali	13
Descrizione		Motopompa 1.600 lt al minuto		
Proprietà		ANVVFC DELEGAZIONE DI MONTELIBRETTI		
Convenzione		no		
Indirizzo sede		via Vignacce, 12		
Telefono		0774 609095		
FAX		0774 609095		
e-mail		montelibretti@anvvfc.it		
referente	Nominativo	Rodolfo Bontempi		
	Qualifica	Presidente		
	Cellulare	3334370095		
Tempo di attivazione Approssimativo		30 minuti		

Tipologia di Materiali		Attrezzi da lavoro	ID_tipologia	6
Materiali		Attrezzi da lavoro	ID Materiali	13
Descrizione		motoseghe		
Proprietà		ANVVFC DELEGAZIONE DI MONTELIBRETTI		
Convenzione		no		
Indirizzo sede		via Vignacce, 12		
Telefono		0774 609095		
FAX		0774 609095		
e-mail		montelibretti@anvvfc.it		
referente	Nominativo	Rodolfo Bontempi		
	Qualifica	Presidente		
	Cellulare	3334370095		
Tempo di attivazione Approssimativo		30 minuti		

Tipologia di Materiali		Attrezzi da lavoro	ID_tipologia	6
Materiali		Attrezzi da lavoro	ID Materiali	13
Descrizione		decespugliatore		
Proprietà		ANVVFC DELEGAZIONE DI MONTELIBRETTI		
Convenzione		no		
Indirizzo sede		via Vignacce, 12		
Telefono		0774 609095		
FAX		0774 609095		
e-mail		montelibretti@anvvfc.it		
referente	Nominativo	Rodolfo Bontempi		
	Qualifica	Presidente		
	Cellulare	3334370095		
Tempo di attivazione Approssimativo		30 minuti		

Tipologia di Materiali		Attrezzi da lavoro	ID_tipologia	6
Materiali		Attrezzi da lavoro	ID Materiali	13
Descrizione		tagliasiepi		
Proprietà		ANVVFC DELEGAZIONE DI MONTELIBRETTI		
Convenzione		no		
Indirizzo sede		via Vignacce, 12		
Telefono		0774 609095		
FAX		0774 609095		
e-mail		montelibretti@anvvfc.it		
referente	Nominativo	Rodolfo Bontempi		
	Qualifica	Presidente		
	Cellulare	3334370095		
Tempo di attivazione Approssimativo		30 minuti		

Tipologia di Materiali		Attrezzi da lavoro	ID_tipologia	6
Materiali		Attrezzi da lavoro	ID Materiali	13
Descrizione		Idropulitrice		
Proprietà		ANVVFC DELEGAZIONE DI MONTELIBRETTI		
Convenzione		no		
Indirizzo sede		via Vignacce, 12		
Telefono		0774 609095		
FAX		0774 609095		
e-mail		montelibretti@anvvfc.it		
referente	Nominativo	Rodolfo Bontempi		
	Qualifica	Presidente		
	Cellulare	3334370095		
Tempo di attivazione Approssimativo		30 minuti		

Tipologia di Materiali		Attrezzi da lavoro	ID_tipologia	6
Materiali		Attrezzi da lavoro	ID Materiali	13
Descrizione		Pala neve		
Proprietà		ANVVFC DELEGAZIONE DI MONTELIBRETTI		
Convenzione		no		
Indirizzo sede		via Vignacce, 12		
Telefono		0774 609095		
FAX		0774 609095		
e-mail		montelibretti@anvvfc.it		
referente	Nominativo	Rodolfo Bontempi		
	Qualifica	Presidente		
	Cellulare	3334370095		
Tempo di attivazione Approssimativo		30 minuti		

Tipologia di Materiali		Materiali antincendio e ignifughi	ID_tipologia	3
Materiali		Materiali antincendio e ignifughi	ID Materiali	10
Descrizione		Pala battifuoco		
Proprietà		ANVVFC DELEGAZIONE DI MONTELIBRETTI		
Convenzione		no		
Indirizzo sede		via Vignacce, 12		
Telefono		0774 609095		
FAX		0774 609095		
e-mail		montelibretti@anvvfc.it		
referente	Nominativo	Rodolfo Bontempi		
	Qualifica	Presidente		
	Cellulare	3334370095		
Tempo di attivazione Approssimativo		30 minuti		

Tipologia di Materiali		Attrezzi da lavoro	ID_tipologia	6
Materiali		Attrezzi da lavoro	ID Materiali	13
Descrizione		piccone		
Proprietà		ANVVFC DELEGAZIONE DI MONTELIBRETTI		
Convenzione		no		
Indirizzo sede		via Vignacce, 12		
Telefono		0774 609095		
FAX		0774 609095		
e-mail		montelibretti@anvffc.it		
referente	Nominativo	Rodolfo Bontempi		
	Qualifica	Presidente		
	Cellulare	3334370095		
Tempo di attivazione Approssimativo		30 minuti		

Tipologia di Materiali		Attrezzi da lavoro	ID_tipologia	6
Materiali		Attrezzi da lavoro	ID Materiali	13
Descrizione		paranco		
Proprietà		ANVVFC DELEGAZIONE DI MONTELIBRETTI		
Convenzione		no		
Indirizzo sede		via Vignacce, 12		
Telefono		0774 609095		
FAX		0774 609095		
e-mail		montelibretti@anvffc.it		
referente	Nominativo	Rodolfo Bontempi		
	Qualifica	Presidente		
	Cellulare	3334370095		
Tempo di attivazione Approssimativo		30 minuti		

Tipologia di Materiali		Attrezzi da lavoro	ID_tipologia	6
Materiali		Attrezzi da lavoro	ID Materiali	13
Descrizione		carrello		
Proprietà		ANVVFC DELEGAZIONE DI MONTELIBRETTI		
Convenzione		no		
Indirizzo sede		via Vignacce, 12		
Telefono		0774 609095		
FAX		0774 609095		
e-mail		montelibretti@anvffc.it		
referente	Nominativo	Rodolfo Bontempi		
	Qualifica	Presidente		
	Cellulare	3334370095		
Tempo di attivazione Approssimativo		30 minuti		

Tipologia di Materiali		Attrezzi da lavoro	ID_tipologia	6
Materiali		Attrezzi da lavoro	ID Materiali	13
Descrizione		Radio fissa		
Proprietà		ANVVFC DELEGAZIONE DI MONTELIBRETTI		
Convenzione		no		
Indirizzo sede		via Vignacce, 12		
Telefono		0774 609095		
FAX		0774 609095		
e-mail		montelibretti@anvffc.it		
referente	Nominativo	Rodolfo Bontempi		
	Qualifica	Presidente		
	Cellulare	3334370095		
Tempo di attivazione Approssimativo		30 minuti		

Tipologia di Materiali		Attrezzi da lavoro	ID_tipologia	6
Materiali		Attrezzi da lavoro	ID Materiali	13
Descrizione		Radio portatile RT		
Proprietà		ANVVFC DELEGAZIONE DI MONTELIBRETTI		
Convenzione		no		
Indirizzo sede		via Vignacce, 12		
Telefono		0774 609095		
FAX		0774 609095		
e-mail		montelibretti@anvffc.it		
referente	Nominativo	Rodolfo Bontempi		
	Qualifica	Presidente		
	Cellulare	3334370095		
Tempo di attivazione Approssimativo		30 minuti		

Tipologia di Materiali		Attrezzi da lavoro	ID_tipologia	6
Materiali		Attrezzi da lavoro	ID Materiali	13
Descrizione		rastri		
Proprietà		ANVVFC DELEGAZIONE DI MONTELIBRETTI		
Convenzione		no		
Indirizzo sede		via Vignacce, 12		
Telefono		0774 609095		
FAX		0774 609095		
e-mail		montelibretti@anvffc.it		
referente	Nominativo	Rodolfo Bontempi		
	Qualifica	Presidente		
	Cellulare	3334370095		
Tempo di attivazione Approssimativo		30 minuti		

Tipologia di Materiali		Materiali antincendio e ignifughi	ID_tipologia	3
Materiali		Materiali antincendio e ignifughi	ID Materiali	10
Descrizione		IFEX		
Proprietà		ANVVFC DELEGAZIONE DI MONTELIBRETTI		
Convenzione		no		
Indirizzo sede		via Vignacce, 12		
Telefono		0774 609095		
FAX		0774 609095		
e-mail		montelibretti@anvvfc.it		
referente	Nominativo	Rodolfo Bontempi		
	Qualifica	Presidente		
	Cellulare	3334370095		
Tempo di attivazione Approssimativo		30 minuti		

Tipologia di Materiali		Attrezzi da lavoro	ID_tipologia	6
Materiali		Attrezzi da lavoro	ID Materiali	13
Descrizione		1 spargisale		
Proprietà		ANVVFC DELEGAZIONE DI MONTELIBRETTI		
Convenzione		no		
Indirizzo sede		via Vignacce, 12		
Telefono		0774 609095		
FAX		0774 609095		
e-mail		montelibretti@anvvfc.it		
referente	Nominativo	Rodolfo Bontempi		
	Qualifica	Presidente		
	Cellulare	3334370095		
Tempo di attivazione Approssimativo		30 minuti		

Tipologia di Materiali		Attrezzi da lavoro	ID_tipologia	6
Materiali		Attrezzi da lavoro	ID Materiali	13
Descrizione		Saponetta per connessione internet		
Proprietà		ANVVFC DELEGAZIONE DI MONTELIBRETTI		
Convenzione		no		
Indirizzo sede		via Vignacce, 12		
Telefono		0774 609095		
FAX		0774 609095		
e-mail		montelibretti@anvvfc.it		
referente	Nominativo	Rodolfo Bontempi		
	Qualifica	Presidente		
	Cellulare	3334370095		
Tempo di attivazione Approssimativo		30 minuti		

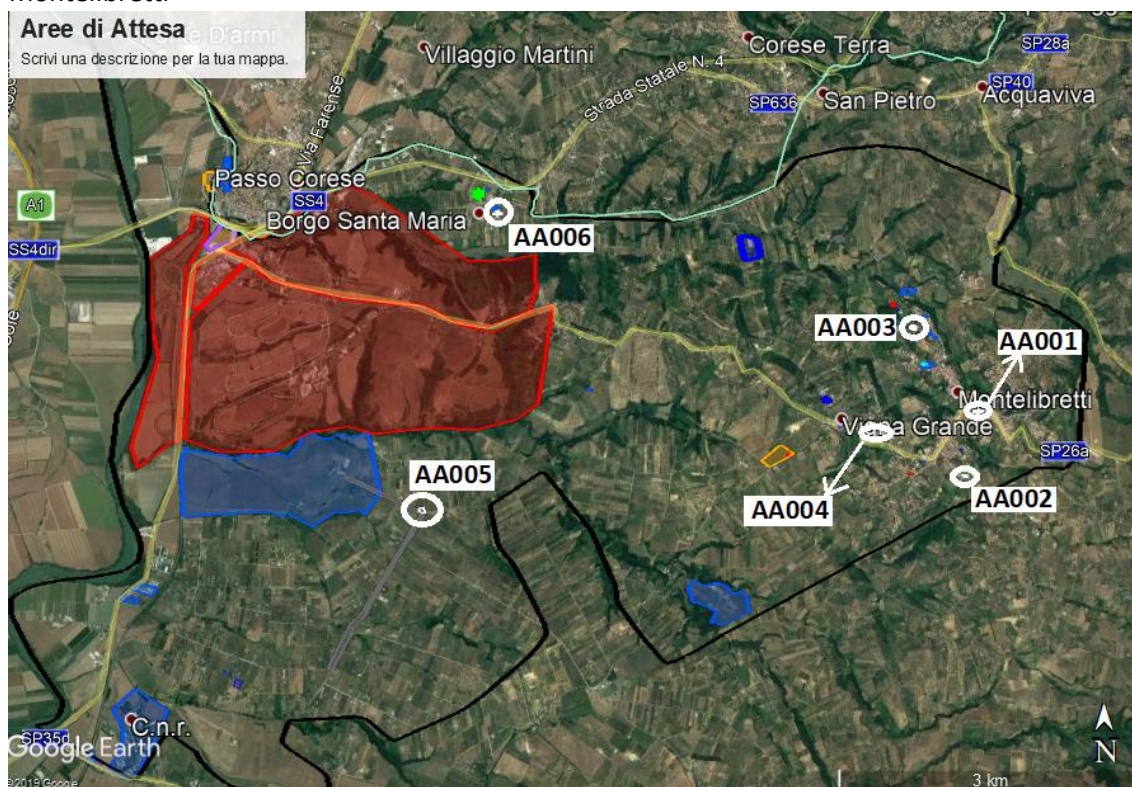
2) AREE DI PROTEZIONE CIVILE (ATTESA, ACCOGLIENZA, AMMASSAMENTO)

2.1) Aree di attesa

Nota centro storico: la quantità di aree di attesa per il capoluogo è insufficiente rispetto al numero di residenti.

Nota: i residenti in zona via Ternana, via XXI Aprile e via dei Girasoli dovranno utilizzare l'area parcheggio prato dell'Olmo.

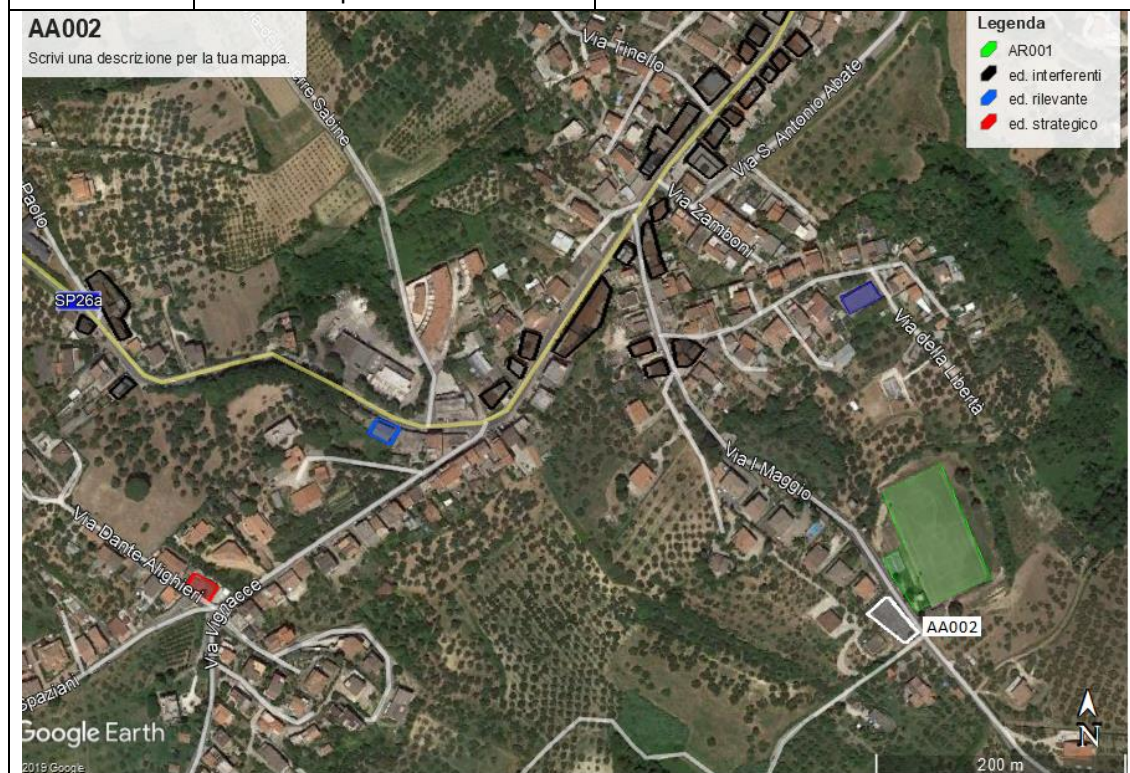
A seguire uno stralcio della localizzazione delle aree di attesa nel territorio comunale di Montelibretti



AA001		
Indirizzo sede: Parco della Resistenza		
Lat: 42° 8'4.19"N– Long: 12°44'23.88"E		Proprietà (comunale)
Referente	Nominativo	Alberto Del Sordo
	Qualifica	Comandante Polizia Locale
	Cellulare	338 229 4868
Tipologia di area		Parcheggio + Parco pubblico
ID_tipologia		AR3 + AR4
Superficie disponibile (m2)		3.000
Superficie coperta utilizzabile (m2)		0
Tipologia di suolo esterno		asfalto
ID_tipologia_suolo		SL4
Numero persone ospitabili		1.500
Numero di servizi igienici annessi all'area		0
Possibilità di elisuperficie		no
Allaccio servizi essenziali	energia elettrica	no
	gas	no
	servizi igienici	1
	acqua	no
	scarichi acque chiare o reflue	No



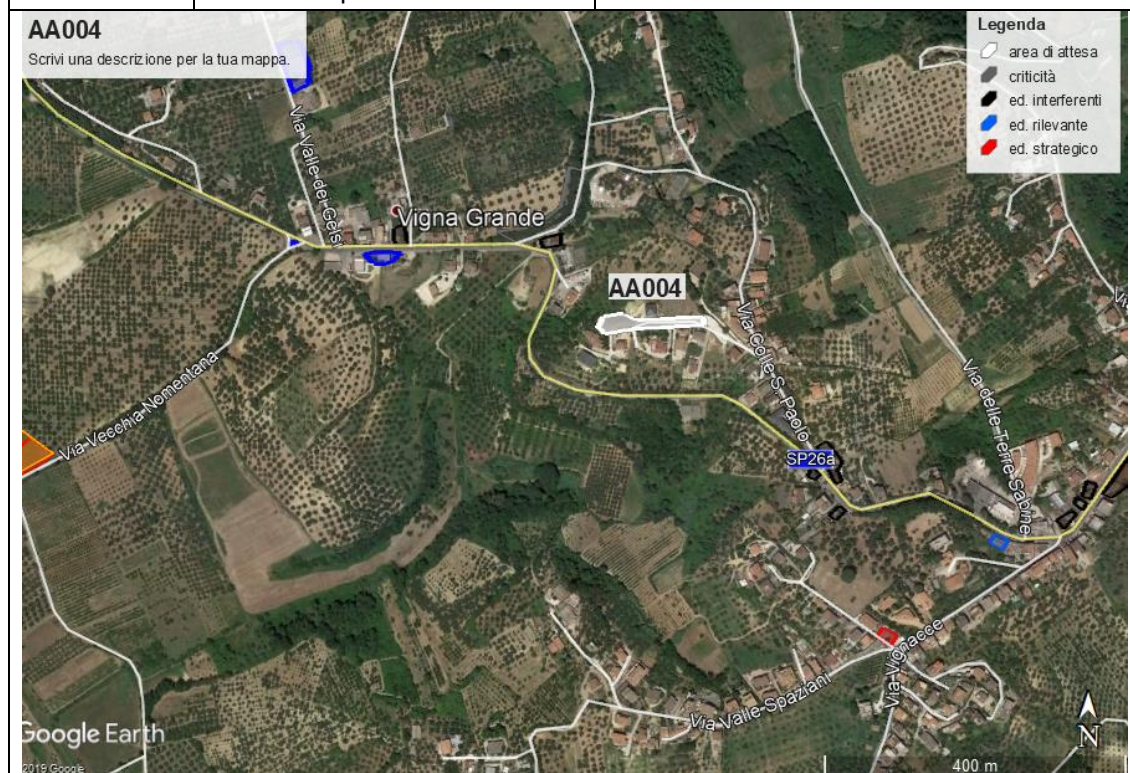
AA002		
Indirizzo sede: via I° Maggio - parcheggio Marcello Rosati		
Lat: 42° 7'58.31"N – Long: 12°44'19.76"E		Proprietà (comunale)
Referente	Nominativo	Alberto Del Sordo
	Qualifica	Comandante Polizia Locale
	Cellulare	338 229 4868
Tipologia di area		Parcheggio
ID_tipologia		AR3
Superficie disponibile (m2)		750
Superficie coperta utilizzabile (m2)		0
Tipologia di suolo esterno		asfalto
ID_tipologia_suolo		SL4
Numero persone ospitabili		375
Numero di servizi igienici annessi all'area		0
Possibilità di elisuperficie		no
Allaccio servizi essenziali	energia elettrica	no
	gas	no
	servizi igienici	no
	acqua	no
	scarichi acque chiare o reflue	no



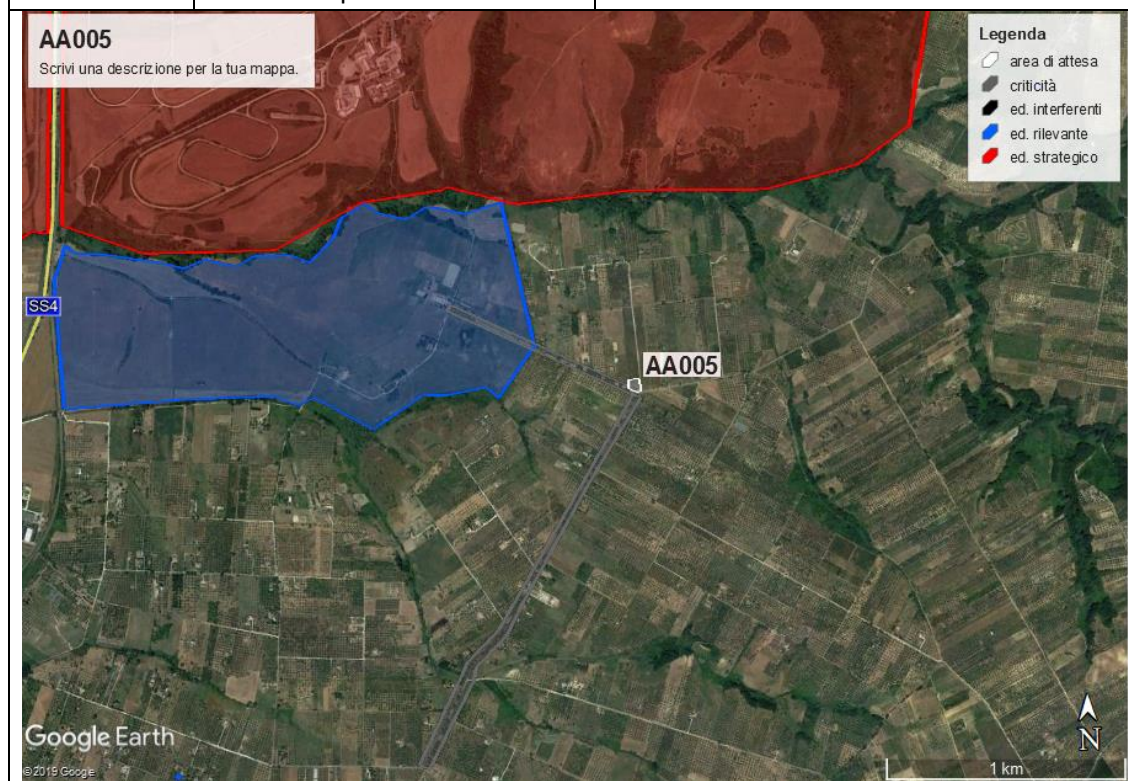
AA003		
Indirizzo sede: SP27a – Largo Curio Guadagnoli		
Lat: 42° 8'31.96"N– Long: 12°43'59.00"E		Proprietà (comunale)
Referente	Nominativo	Alberto Del Sordo
	Qualifica	Comandante Polizia Locale
	Cellulare	338 229 4868
Tipologia di area		Altro (slargo)
ID_tipologia		AR6
Superficie disponibile (m2)		1.100
Superficie coperta utilizzabile (m2)		0
Tipologia di suolo esterno		asfalto
ID_tipologia_suolo		SL4
Numero persone ospitabili		550
Numero di servizi igienici annessi all'area		0
Possibilità di elisuperficie		no
Allaccio servizi essenziali	energia elettrica	no
	gas	no
	servizi igienici	no
	acqua	no
	scarichi acque chiare o reflue	no



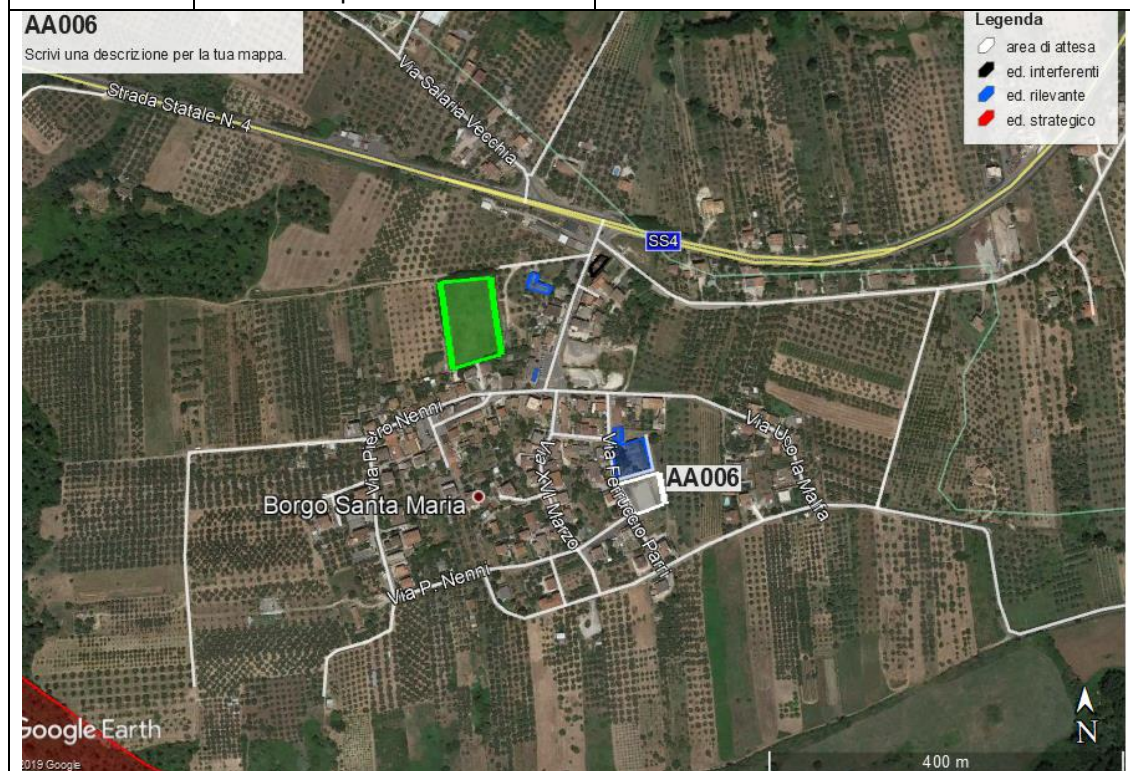
AA004		
Indirizzo sede: via Colle San Paolo		
Lat: 42° 7'48.86"N– Long: 12°43'56.46"E		Proprietà (comunale)
Referente	Nominativo	Alberto Del Sordo
	Qualifica	Comandante Polizia Locale
	Cellulare	338 229 4868
Tipologia di area		Parcheggio
ID_tipologia		AR3
Superficie disponibile (m2)		1.500
Superficie coperta utilizzabile (m2)		0
Tipologia di suolo esterno		asfalto
ID_tipologia_suolo		SL4
Numero persone ospitabili		750
Numero di servizi igienici annessi all'area		0
Possibilità di elisuperficie		no
Allaccio servizi essenziali	energia elettrica	no
	gas	no
	servizi igienici	no
	acqua	no
	scarichi acque chiare o reflue	no



AA005		
Indirizzo sede: Loc. Tenuta - via dei Pini incrocio via Casal nuovo – Parco dei Cavalli Bianchi		
Lat: 42° 7'31.02"N – Long: 12°40'23.36"E		Proprietà (comunale)
Referente	Nominativo	Alberto Del Sordo
	Qualifica	Comandante Polizia Locale
	Cellulare	338 229 4868
Tipologia di area		Altro (Area verde)
ID_tipologia		AR6
Superficie disponibile (m2)		2.400
Superficie coperta utilizzabile (m2)		0
Tipologia di suolo esterno		Terra
ID_tipologia_suolo		SL1
Numero persone ospitabili		1.000
Numero di servizi igienici annessi all'area		0
Possibilità di elisuperficie		no
Allaccio servizi essenziali	energia elettrica	no
	gas	no
	servizi igienici	no
	acqua	no
	scarichi acque chiare o reflue	no

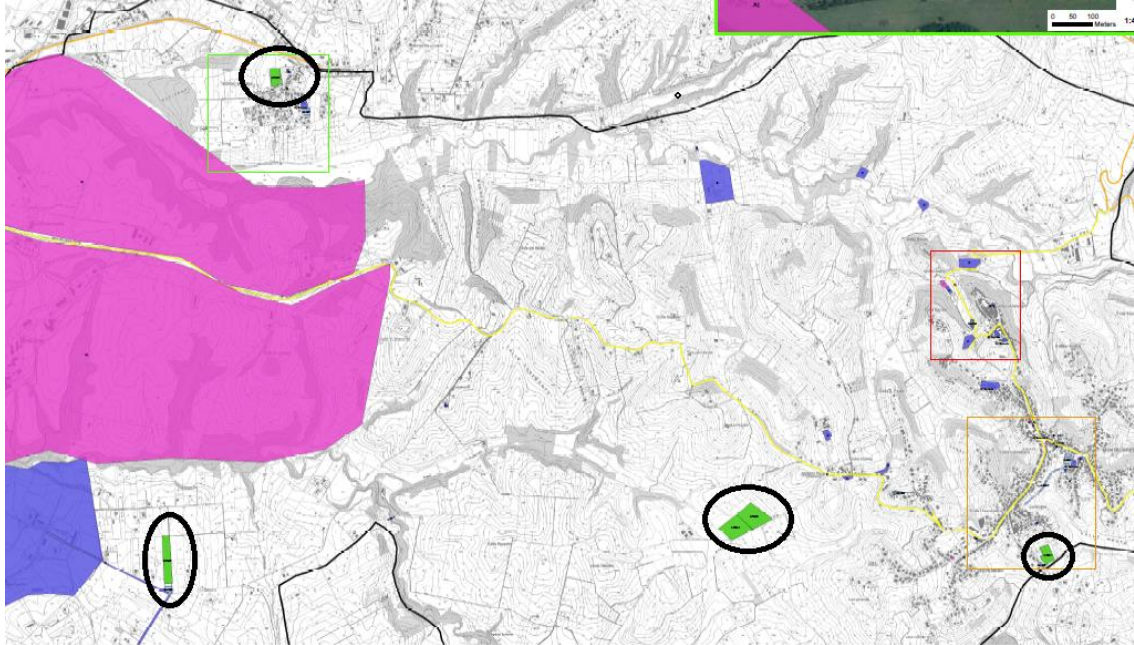


AA006		
Indirizzo sede: via Parri		
Lat: 42° 9'9.43"N – Long: 12°40'54.29"E		Proprietà (comunale)
Referente	Nominativo	Alberto Del Sordo
	Qualifica	Comandante Polizia Locale
	Cellulare	338 229 4868
Tipologia di area		Parco pubblico
ID_tipologia		AR4
Superficie disponibile (m2)		1.600
Superficie coperta utilizzabile (m2)		0
Tipologia di suolo esterno		Terra + Prato
ID_tipologia_suolo		SL1 + SL2
Numero persone ospitabili		800
Numero di servizi igienici annessi all'area		0
Possibilità di elisuperficie		no
Allaccio servizi essenziali	energia elettrica	no
	gas	no
	servizi igienici	no
	acqua	no
	scarichi acque chiare o reflue	no

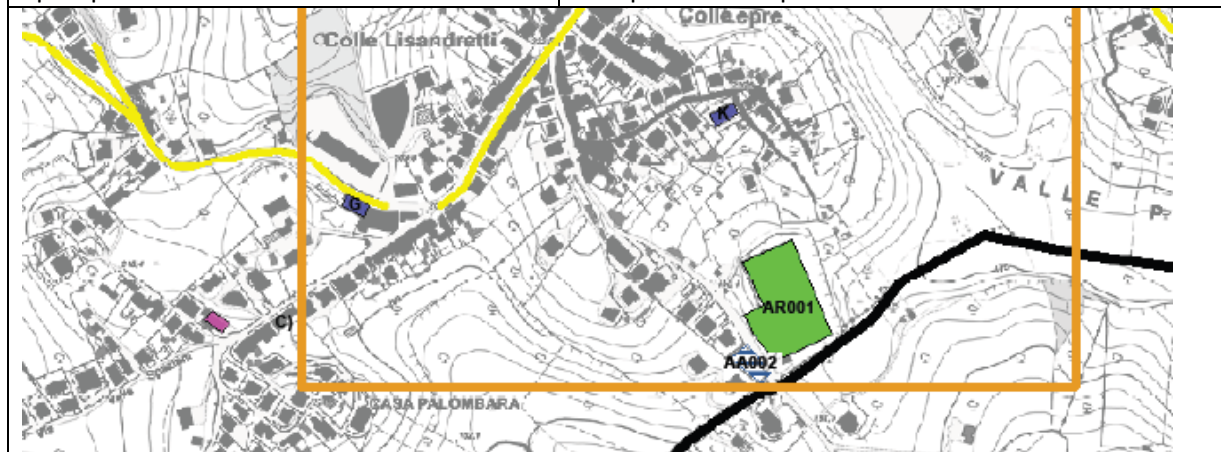


2.2) Aree e strutture di accoglienza

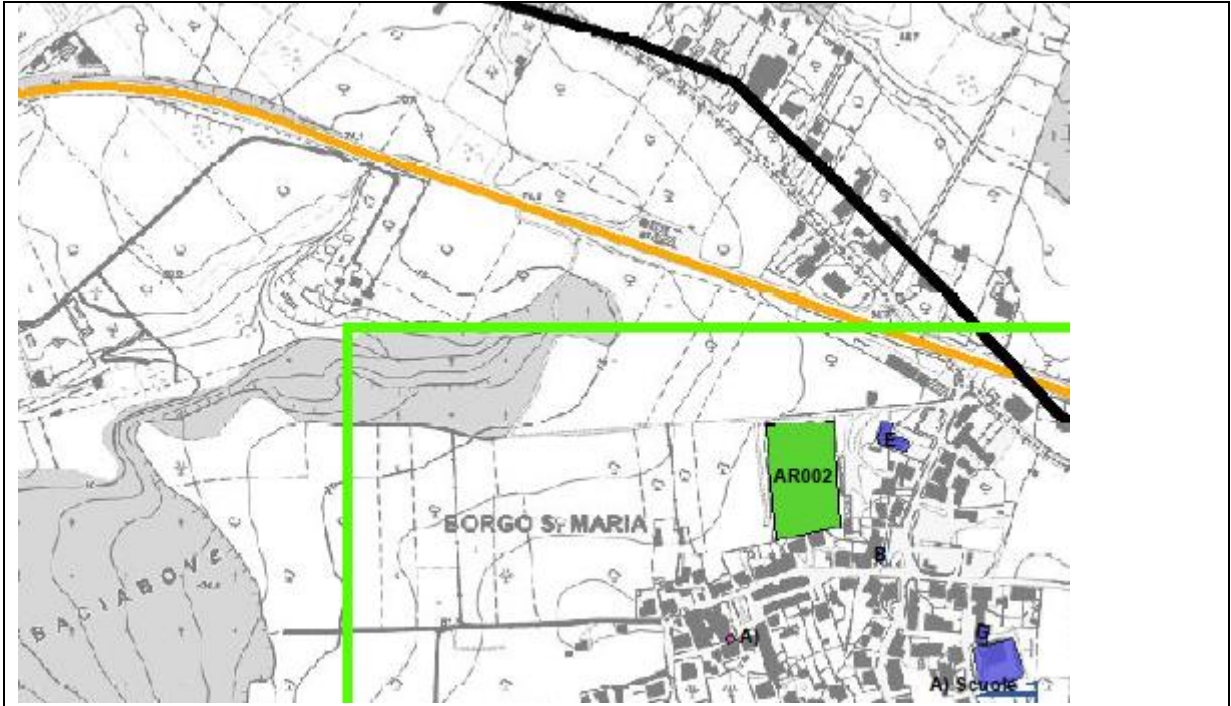
A seguire uno stralcio della localizzazione delle aree di accoglienza presenti nel territorio comunale di Montelibretti



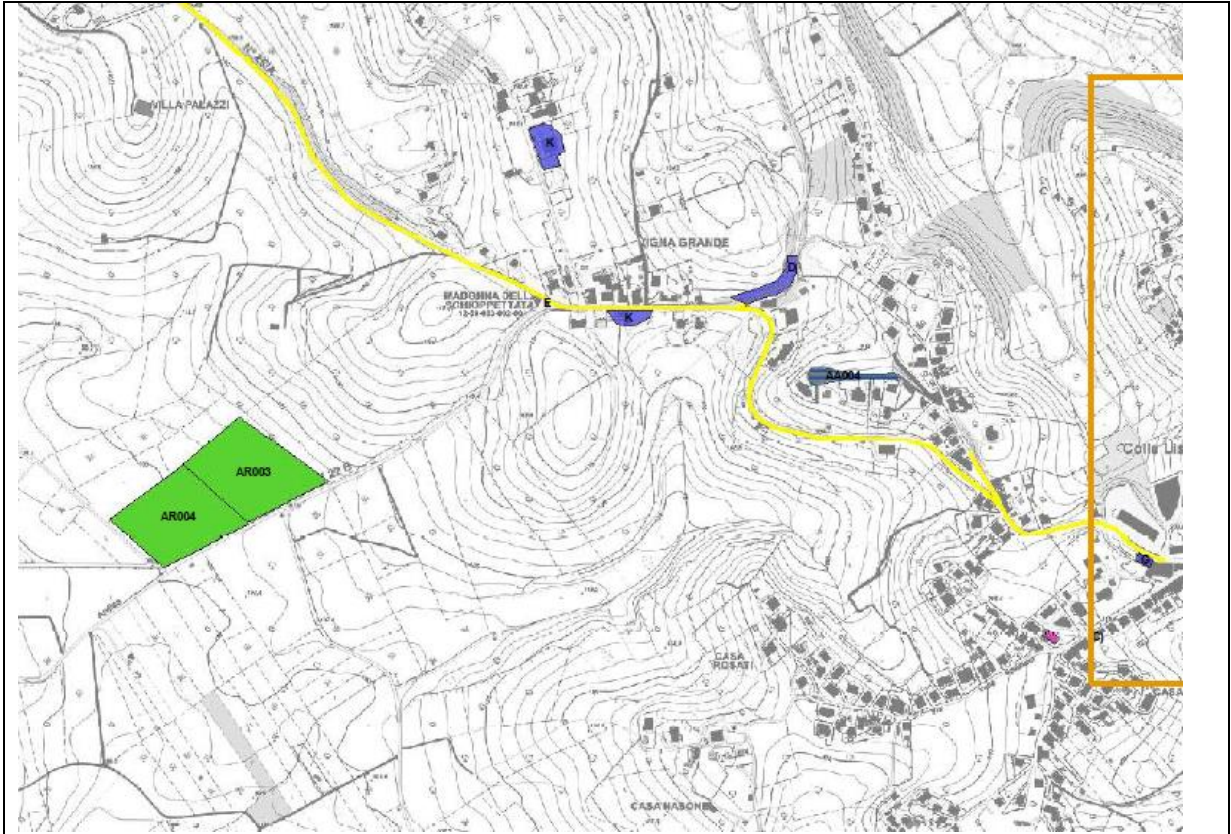
AR001		
Indirizzo sede: via I° Maggio		
Lat: 42° 7'45.61"N – Long: 12°43'29.46"E		Proprietà (comunale)
Struttura sottoposta a regime di convenzione per l'occupazione temporanea in caso di emergenza (se non di proprietà comunale) (si / no)		
Proprietà (se non di proprietà del comune)	Nominativo	-----
	E-mail	-----
	Cellulare	-----
Referente	Nominativo	Alberto Del Sordo
	Qualifica	Comandante Polizia Locale
	Cellulare	338 229 4868
Tipologia di Struttura		Campo sportivo
ID_tipologia		AA2
Tipologia costruttiva		terra
ID_tipologia costruttiva		SL1
Dimensione (m2)		7.000
Superficie coperta utilizzabile (m2)		250
Capacità recettiva		280
Possibilità di elisuperficie si / no		si
Costruita con criteri antisismici (si / no)		no
Presenza sistemi antincendio (si / no)		no
Allaccio servizi essenziali	energia elettrica (si / no)	si
	gas (si / no)	si
	servizi igienici (si / no)	si
	acqua (si / no)	si
	scarichi acque chiare o reflue (si / no)	si
Modalità di Attivazione: Presidio Territoriale (Polizia Locale – Associazione di Volontariato di protezione civile)		Tempo di Attivazione: > 4 ore
Spazi per minori		Non presente in quest'area



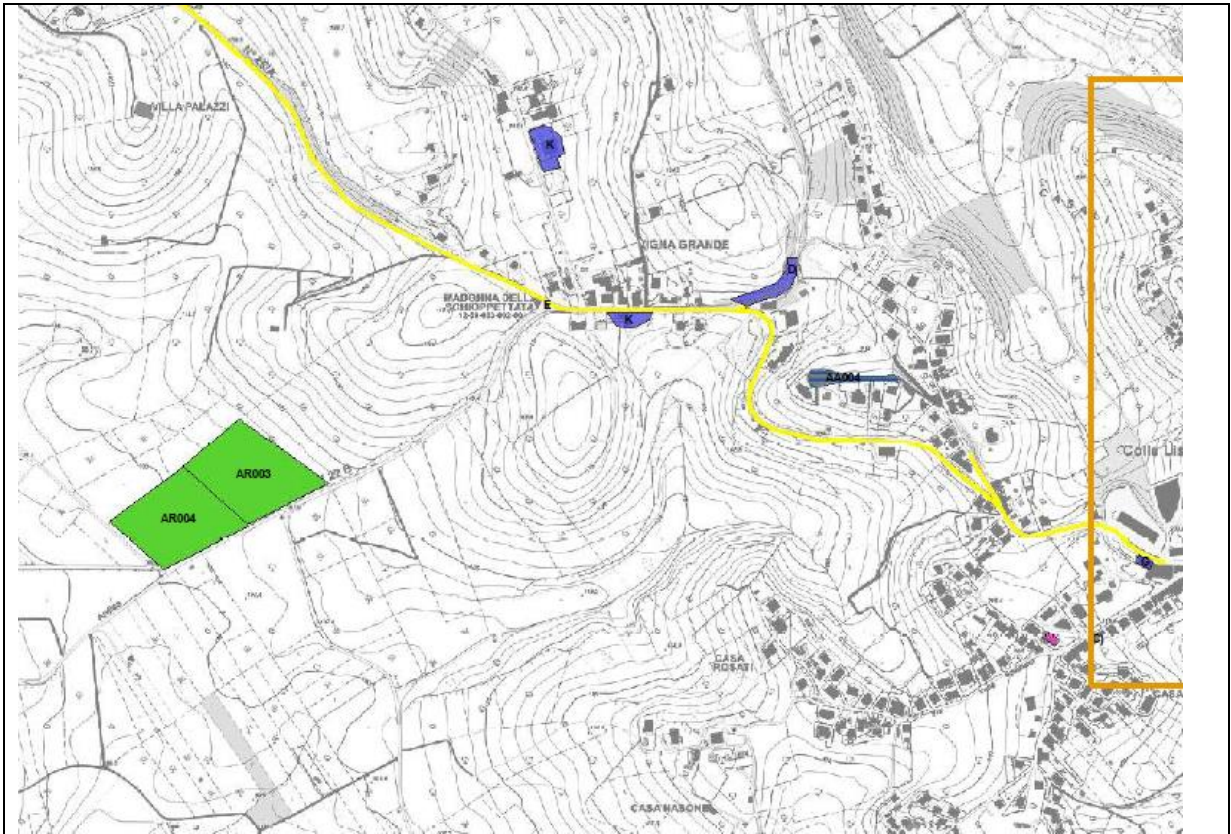
AR002		
Indirizzo sede: Fraz. Borgo Santa Maria, via Don Luigi Sturzo		
Lat: 42° 9'14.39"N – Long: 12°40'49.49"E		Proprietà (comunale)
Struttura sottoposta a regime di convenzione per l'occupazione temporanea in caso di emergenza (se non di proprietà comunale) (si / no)		
Proprietà (se non di proprietà del comune)	Nominativo	-----
	E-mail	-----
	Cellulare	-----
Referente	Nominativo	Alberto Del Sordo
	Qualifica	Comandante Polizia Locale
	Cellulare	338 229 4868
Tipologia di Struttura		Campo sportivo
ID_tipologia		AA2
Tipologia costruttiva		prato
ID_tipologia costruttiva		SL2
Dimensione (m2)		5.500
Superficie coperta utilizzabile (m2)		0
Capacità recettiva		220
Possibilità di elisuperficie si / no		si
Costruita con criteri antisismici (si / no)		-----
Presenza sistemi antincendio (si / no)		-----
Allaccio servizi essenziali	energia elettrica (si / no)	si
	gas (si / no)	si
	servizi igienici (si / no)	si
	acqua (si / no)	si
	scarichi acque chiare o reflue (si / no)	si
Modalità di Attivazione: Presidio Territoriale (Polizia Locale – Associazione di Volontariato di protezione civile)		Tempo di Attivazione: > 4 ore
Spazi per minori		Non presente in quest'area



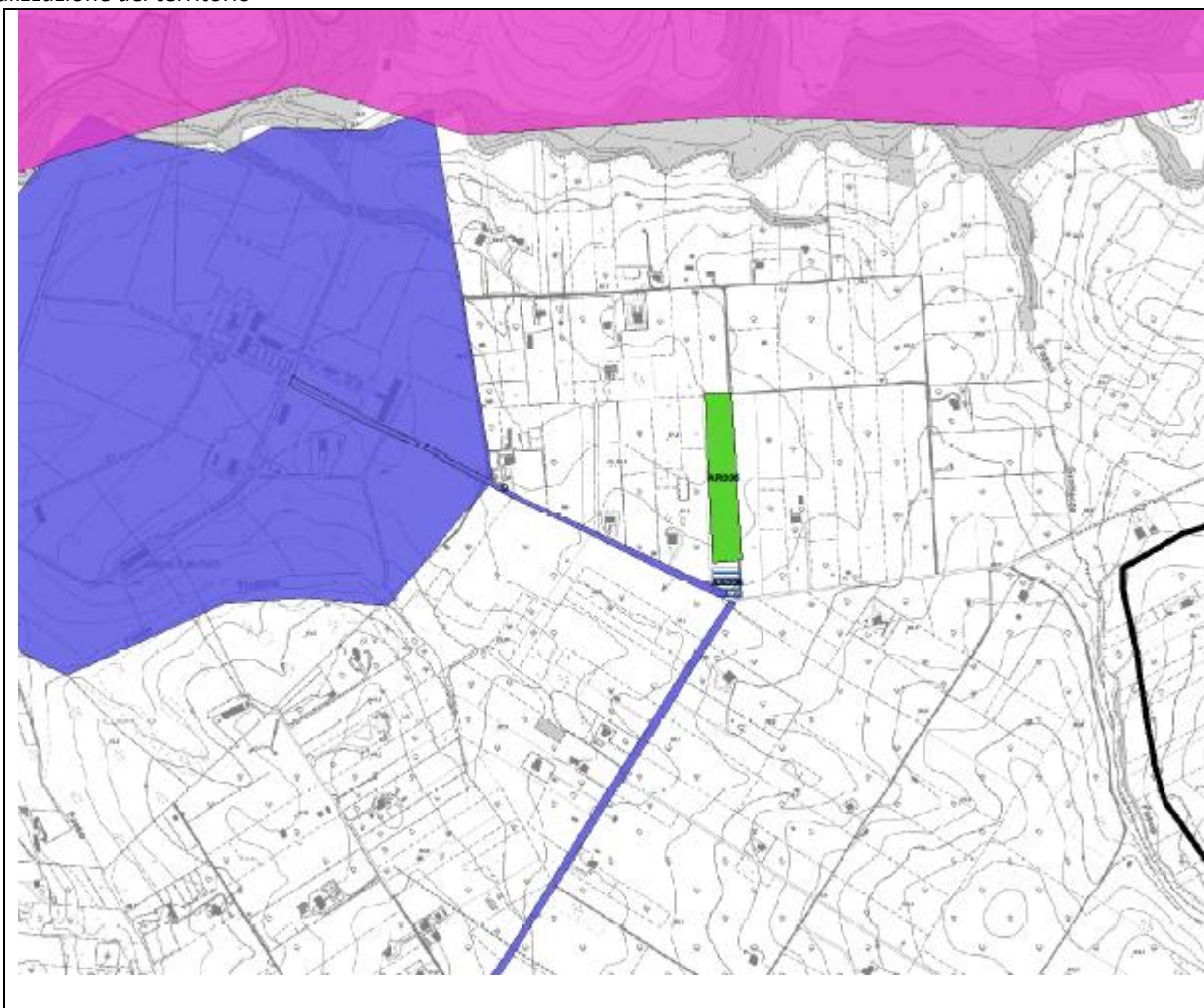
AR003		
Indirizzo sede: via vecchia Nomentana – Loc. Campareccia		
Lat: 42° 7'49.05"N – Long: 12°43'0.49"E		Proprietà (PRIVATA)
L'area è stata individuata dall'amministrazione comunale		
Proprietà (se non di proprietà del comune)	Nominativo	-----
	E-mail	-----
	Cellulare	-----
Referente	Nominativo	Alberto Del Sordo
	Qualifica	Comandante Polizia Locale
	Cellulare	338 229 4868
Tipologia di Struttura		Altro (terreno)
ID_tipologia		AA4
Tipologia costruttiva		Prato
ID_tipologia costruttiva		SL2
Dimensione (m2)		17.000
Superficie coperta utilizzabile (m2)		0
Capacità recettiva		500
Possibilità di elisuperficie si / no		si
Costruita con criteri antisismici (si / no)		-----
Presenza sistemi antincendio (si / no)		-----
Allaccio servizi essenziali	energia elettrica (si / no)	no
	gas (si / no)	no
	servizi igienici (si / no)	no
	acqua (si / no)	no
	scarichi acque chiare o reflue (si / no)	no
Modalità di Attivazione: Presidio Territoriale (Polizia Locale – Associazione di Volontariato di protezione civile)		Tempo di Attivazione: > 4 ore
Spazi per minori		Non presente in quest'area



AR004		
Indirizzo sede: via vecchia Nomentana – Loc. Campareccia		
Lat: 42° 7'46.40" N – Long: 12°42'54.91"E		Proprietà (PRIVATA)
L'area è stata individuata dall'amministrazione comunale		
Proprietà (se non di proprietà del comune)	Nominativo	-----
	E-mail	-----
	Cellulare	-----
Referente	Nominativo	Alberto Del Sordo
	Qualifica	Comandante Polizia Locale
	Cellulare	338 229 4868
Tipologia di Struttura		Altro (terreno)
ID_tipologia		AA4
Tipologia costruttiva		Prato
ID_tipologia costruttiva		SL2
Dimensione (m2)		17.000
Superficie coperta utilizzabile (m2)		0
Capacità recettiva		500
Possibilità di elisuperficie si / no		si
Costruita con criteri antisismici (si / no)		-----
Presenza sistemi antincendio (si / no)		-----
Allaccio servizi essenziali	energia elettrica (si / no)	no
	gas (si / no)	no
	servizi igienici (si / no)	no
	acqua (si / no)	no
	scarichi acque chiare o reflue (si / no)	no
Modalità di Attivazione: Presidio Territoriale (Polizia Locale – Associazione di Volontariato di protezione civile)		Tempo di Attivazione: > 4 ore
Spazi per minori		Non presente in quest'area



AR005		
Indirizzo sede: Loc. Tenuta - Via dei Pini incrocio Via Casal nuovo – Parco dei Cavalli Bianchi		
Lat: 42° 7'37.52"N – Long: 12°40'20.77"E		Proprietà (PRIVATA)
L'area è stata individuata dall'amministrazione comunale		
Proprietà (se non di proprietà del comune)	Nominativo	-----
	E-mail	-----
	Cellulare	-----
Referente	Nominativo	Alberto Del Sordo
	Qualifica	Comandante Polizia Locale
	Cellulare	338 229 4868
Tipologia di Struttura		Altro (terreno)
ID_tipologia		AA4
Tipologia costruttiva		Prato
ID_tipologia costruttiva		SL2
Dimensione (m2)		17.000
Superficie coperta utilizzabile (m2)		0
Capacità recettiva		500
Possibilità di elisuperficie si / no		si
Costruita con criteri antisismici (si / no)		-----
Presenza sistemi antincendio (si / no)		-----
Allaccio servizi essenziali	energia elettrica (si / no)	no
	gas (si / no)	no
	servizi igienici (si / no)	no
	acqua (si / no)	no
	scarichi acque chiare o reflue (si / no)	no
Modalità di Attivazione: Presidio Territoriale (Polizia Locale – Associazione di Volontariato di protezione civile)		Tempo di Attivazione: > 4 ore
Spazi per minori		Non presente in quest'area



2.3) Aree di ammassamento

Essendo Montelibretti sede COI, è stato necessario individuare un'area di ammassamento di livello intercomunale di circa 20.000 mq. L'unica area idonea è risultata essere accanto alla rotatoria della SS4, limitrofo all'ingresso della scuola di alta formazione e caserma dei vigili del fuoco e all'ingresso del Reparto militare equestre. L'area di ammassamento è purtroppo, come evidenziato dal PAI, soggetto al rischio esondazione. Tale area, di circa 44.000 mq riportato nello stralcio a seguire, si deve ritenere prioritaria per l'esecuzione di azioni di mitigazione strutturale del rischio idraulico. Il sito si evidenzia essere strategico:

- per la posizione in quanto potrebbe diventare un polo strategico per l'ammassamento dei soccorsi anche a livello intercomunale;
- per la totale assenza di interferenze;
- per la rete viaria che lo collega;
- per la presenza della scuola e caserma dei vigili del fuoco;
- per la grandezza dell'area;
- per la posizione degli spazi interni.




Nel cerchio arancione si evidenzia l'area di ammassamento di livello intercomunale.

AM001		
Indirizzo sede: via Ternana – Parcheggio Prato dell’Olmo		
Lat: 42° 7'55.40"N – Long: 12°42'38.68"E		Proprietà (comunale)
Struttura sottoposta a regime di convenzione per l’occupazione temporanea in caso di emergenza (se non di proprietà comunale) (si/no)		
Proprietà (se non di proprietà del comune)	Nominativo	-----
	E-mail	-----
	Cellulare	-----
Referente	Nominativo	Alberto Del Sordo
	Qualifica	Comandante Polizia Locale
	Cellulare	338 229 4868
Tipologia di Struttura		Parcheggio
ID_tipologia		AM3
Tipologia costruttiva		Asfalto
ID_tipologia costruttiva		SL4
Dimensione (m2)		20.000
Superficie coperta utilizzabile (m2)		0
Capacità recettiva		400
Possibilità di elisuperficie si / no		si
Costruita con criteri antisismici (si / no)		-----
Presenza sistemi antincendio (si / no)		-----
Allaccio servizi essenziali	energia elettrica (si / no)	no
	gas (si / no)	no
	servizi igienici (si / no)	no
	acqua (si / no)	no
	scarichi acque chiare o reflue (si / no)	no
Modalità di Attivazione: Presidio Territoriale (Polizia Locale – Associazione di Volontariato di protezione civile)		Tempo di Attivazione: > 12 ore



2.4) Area dedicata ai minori

Denominazione Area DM (dedicata ai minori)		
Indirizzo sede: via Aldo Moro, 39		
Lat: 41°16'51.36"N – Long: 13°37'42.04"E		Proprietà (comunale)
Struttura sottoposta a regime di convenzione per l'occupazione temporanea in caso di emergenza (se non di proprietà comunale) (si / no)		
Proprietà (se non di proprietà del comune)	Nominativo	-----
	E-mail	-----
	Cellulare	-----
Referente	Nominativo	Alberto Del Sordo
	Qualifica	Comandante Polizia Locale
	Cellulare	338 229 4868
Tipologia di Struttura		Tensostruttura
ID_tipologia		-
Tipologia costruttiva		Mista
ID_tipologia costruttiva		-
Dimensione (m2)		750
Superficie coperta utilizzabile (m2)		750
Capacità recettiva		37
Possibilità di elisuperficie si / no		no
Costruita con criteri antisismici (si / no)		si
Presenza sistemi antincendio (si / no)		si
Allaccio servizi essenziali	energia elettrica (si / no)	si
	gas (si / no)	si
	servizi igienici (si / no)	si
	acqua (si / no)	si
	scarichi acque chiare o reflue (si / no)	si
Modalità di Attivazione: coordinatore dedicato ai minori per l'emergenza		Tempo di Attivazione: 30 minuti – 60 minuti
		

2.5) Aree idonee alle attività di identificazione dei deceduti

<i>Area individuata ai sensi della DPCM DEL 19 luglio 2022 Indirizzi operativi per la gestione dei deceduti in seguito agli eventi emergenziali di protezione civile.</i>		
<i>Non vi sono mezzi idonei alla raccolta, al trasporto e alla conservazione delle salme e non sono presenti impianti di cremazione.</i>		
Indirizzo sede: loc. fornace via vecchia nomentana SP36d		
Lat 42° 8'34.77"N – Long 12°43'53.51"E		Proprietà (comunale)
Proprietà (se non di proprietà del comune)	Nominativo	-----
	E-mail	-----
	Cellulare	-----
Referente	Nominativo	Alberto Del Sordo
	Qualifica	Comandante Polizia Locale
	Cellulare	338 229 4868
Tipologia di Struttura		Campi sportivi
Dimensione (m2)		1.800
Superficie coperta utilizzabile (m2)		70
Allaccio servizi essenziali	energia elettrica (si / no)	si
	gas (si / no)	si
	servizi igienici (si / no)	si
	acqua (si / no)	si
	scarichi acque chiare o reflue (si / no)	si
Modalità di Attivazione: Comandante Polizia Locale		Tempo di Attivazione: 30 minuti – 60 minuti



L'area è quella evidenziata con poligono viola